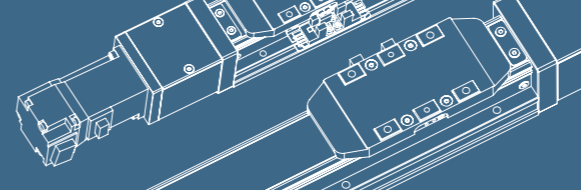


GTH12 单轴 / 1-axis

▶ 轨道内嵌
Integrated Linear Bearing
一般环境使用

▶ 螺杆驱动
Ball Screw Drive



2023 综合目录 **BRTR**

免费服务热线: 0769-88189802

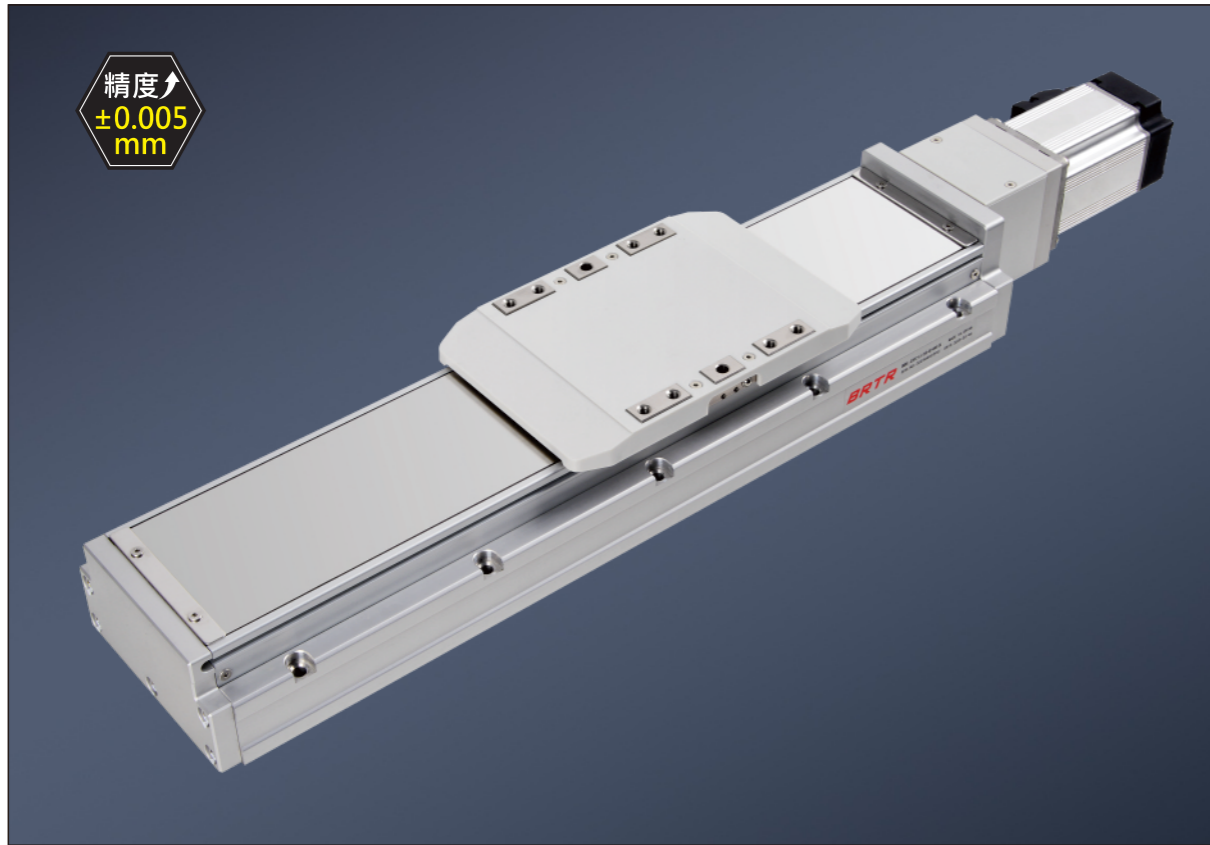
应用列

一般/螺杆式样
GTH series

无尘/螺杆式样
GCH

直交连接
XYGT

参考资料
Reference



精度
±0.005 mm

最大行程
Maximum Stroke 1250mm

最高速度
Maximum Speed 1920mm/s

马达容量
Motor Output 400W

最大可搬重量
Max Payload 110kg

型号表示方式 Ordering Method

GTH12 - L 5 - 100 - BC - M40B - C 4 - 0001

本体型号 Model	行程 Stroke	马达位置 Motor Position	马达厂牌、功率 Motor Brand · Power Output	原点感应器 Home Sensor	端点极限感应器 Limit Sensor	
螺杆等级 Ball Screw Accuracy Grade L 转造级 Rolled Ballscrews C 研磨级 Ground Ballscrews	转造级 Rolled Ballscrews 50-1250mm 研磨级 Ground Ballscrews 50-700mm *间隔50 Pitch 50 mm	BC 马达外露 Motor Exposed	M 三菱 Mitsubishi	外挂型 Outside	外挂型 Outside	
		BM 马达下折 Motor Bottom Side	05 松下 Panasonic	05 05	3 1只 1 Pc	3 1只 1 Pc
		BR 马达左折 Motor Right Side	10 松下 Panasonic	10 -	4 2只 2 Pc	4 2只 2 Pc
		BL 马达右折 Motor Left Side	20 安川 Yaskawa	无 SENSOR No Sensor	无 SENSOR No Sensor	
			40 台达 Delta	E 无 SENSOR No Sensor	5 无 SENSOR No Sensor	

*若无刹车则不表示
If No Brake, No Description.

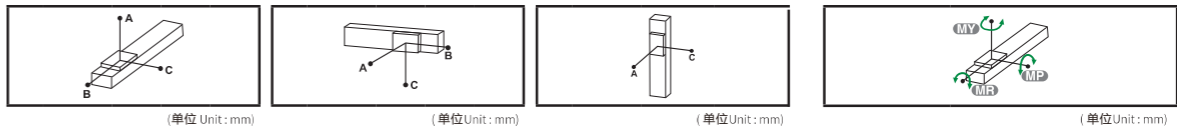
*选择行程50时, 有以下限制:
When the stroke is 50mm, the sensor installation has the following restrictions:
1. 原点与极限需放置与不同侧。
Home sensor and limit sensor has to be installed on the different side of body.
2. 底座左右两侧均需安装感应片。

基本式样 Specification

性能	规格	L		C			
		转造 C7 Rolled Ballscrew	±0.01	C5 研磨 C5 Ground Ballscrew	±0.005		
性能	位置重复精度 Repeatability	mm	±0.01	mm	±0.005		
性能	标准行程 Stroke (increments)	mm	50-1250mm / 50 间隔 (50 increments)	mm	50-700mm / 50 间隔 (50 increments)		
性能	螺杆导程 Lead	mm	5	10	20	32	
	最高转速 Maximum Rotating speed	rpm	3600	3600	3600	3600	
	最高速度 Maximum linear speed ※1 ※2	mm/s	300	600	1200	1920	
	最大可搬重量 Maximum Payload	水平使用 Horizontal	kg	110	88	40	30
		垂直使用 Vertical	kg	33	22	10	8
	定格推力 Rated Thrust	N	1388	694	347	218	
	最大加速度 Maximum acceleration	G	0.3	0.3	0.6	0.6	
	滚珠螺杆 Ball screw	基本动额定负荷 Basic dynamic load rating Ca	N	—	—	—	—
		基本静额定负荷 Basic static load rating Coa	N	—	—	—	—
	直线滑轨 Linear Guide	动态水平负载 Dynamic horizontal (100km)	N	—	—	—	—
静态水平负载 Static Horizontal		N	—	—	—	—	
固定侧轴承 Fixed bearing	基本动额定负荷 Basic dynamic load rating Cr	N	—	—	—	—	
	静态容许负荷 Static load rating Cor	N	—	—	—	—	
部品	AC伺服马达容量 AC Servo Motor Output	W	400				
	滚珠螺杆外径 Ball Screw Ø	mm	Ø16				
	联轴器 Coupling	mm	10X14				
	原点感应器 Home Sensor	外挂 Outside	FF-U674(NPN)				

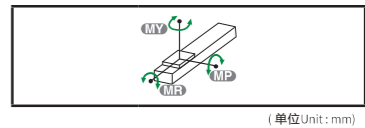
※1 马达加减速设定0.2秒, Acceleration and deceleration value is set 0.2 second.
※2 长行程时, 会产生螺杆挠度, 需将速调降 (线速度请参考尺寸图下方表格)
During in a long stroke, it causes ballscrew deflection, the speed must reduce. (Please refer to the linear velocity from the data sheet below the dimension graph.)

容许负载力矩表 Allowable Overhang



水平安装 Horizontal Installation	容许负载力矩表 Allowable Overhang				垂直安装 Vertical Installation
	A	B	C	容许负载力矩表 Allowable Overhang	
导程 5 Lead	60kg 2480	248 340	80kg 1800	262 184 1840	导程 5 Lead
导程 10 Lead	30kg 2321	459 591	50kg 1358	267 1358	导程 10 Lead
导程 20 Lead	15kg 708	448 397	25kg 415	296 306 496	导程 20 Lead
导程 32 Lead	10kg 2675	1070 1153	30kg 341	211 189	导程 32 Lead

静额定扭矩 Static Loading Moment



MY	MP	MR
606	606	1168

*力矩表所表示的数据, 代表荷重的重心位置单一方向容许悬出的长度。
The data represented by the moment table is the center of gravity of the load. The length of the overhang is allowed in a single direction.
*符合规格的正常使用时, 保证寿命为10000公里。
Operation life is 10,000km when the product is using under the specified conditions.
*倒吊使用无法套用标准规范, 如有需求请咨询我司业务。
Data information is not for ceiling-mount inverse use. Contact us for the details if you want to apply ceiling-mount inverse usage.

搭配伺服马达一览表 Suitable Motor Brand

厂牌 Brand	马达记号 Mark	刹车有无 Brake	马达容量 Watt	电源电压 AC-Voltage	伺服马达型号 Motor Model	驱动器型号 Driver Model
三菱 Mitsubishi	M	无刹车 (水平式样) No Brake (Horizontal Type)	400	220	HG-KR43	MR-J4-40A
		有刹车 (垂直式样) With Brake (Vertical Type)	400	220	HG-KR43B	MR-J4-40A
松下 Panasonic	P	无刹车 (水平式样) No Brake (Horizontal Type)	400	220	MSMD042G1U	MBDHT2510
		有刹车 (垂直式样) With Brake (Vertical Type)	400	220	MSMD042G1V	MBDHT2510
台达 Delta	T	无刹车 (水平式样) No Brake (Horizontal Type)	400	220	ECMA-C20604ES	ASD-B20421-B
		有刹车 (垂直式样) With Brake (Vertical Type)	400	220	ECMA-C20604FS	ASD-B20421-B

